

iKJEinschreiben

Zusatzmodul für qualifizierte Zustellung

KurierJet - Management- und Abrechnungssoftware für private Briefdienstleister

The screenshot shows the 'iKJEinschreiben - KurierJet Einschreiben- und PZU-Modul' window. It features a 'Details' tab with various input fields for mail details, including 'Kennnummer/Aktenzeichen', 'Absender', 'Empfänger', 'Straße', 'PLZ / Ort', 'Art des Einschreibens', 'Filiale / Depot', 'Gebiet', 'Zustellpartner', and 'Anlieferung'. A table below the form displays a list of mail items with columns for ID, Art, Kennnummer, Absender, Empfänger, eingeleitet, Zustellung, Unzustellbar, GNI, and Straße. The table contains three rows of data.

ID	Art	Kennnummer	Absender	Empfänger	eingeleitet	Zustellung	Unzustellbar	GNI	Straße
1	2 PZU	1234568	Autohaus Toyota	Kai Rosen	03.08.2010			1001	Landstraße 4
	U	1234567	Baltic Webdesign	Peter Pank	02.08.2010	03.08.2010		1035	Gartenstraße 13
	3 Ü	1234569	Blöd Makt	Gabi Gmeiner	23.07.2010			1006	Dorfstraße 6

- Das Modul Einschreiben/PZU läßt sich **nahtlos in die KurierJet integrieren**. Dabei wird auf bereits vorhandene Daten zugegriffen, wie z.B. Zustellgebiete, Kundenstamm und Zusteller/Personalstamm.
- Die kombinierte **Such- und Filtermaske** für bereits eingetragene Zustellaufträge lehnt sich an die aus anderen Programmteilen **bekannteren Suchmasken** an und ermöglicht einen schnellen Zugriff auf die Daten.
- Ein effektives **Ampel-/Farbsystem** vereinfacht den Überblick über die erfaßten Zustellaufträge.
- Die **Einschreibe-/Zustellarten** sind **unbegrenzt erweiterbar**.
- Im Alltagsablauf können **Eingaben für Sendungseingang und -art, Absender, Empfänger, Zustellung, Lagerung und Rückgabe** erfaßt werden.
- Zustellgebiet und Zusteller können für ein umfangreiches Controlling ebenfalls vermerkt werden.
- Die **Ausgabe des Stamtblattes/Laufzettels** erfolgt über den Berichtsgenerator. Es lassen sich beliebig viele Berichte definieren.
- Durch die **Partnerzuordnung per Postleitzahlbereich** läßt sich die Koordination mit Zustellpartnern im Alltag verwalten z.B. durch Rollisten der delegierten Zustellaufträge.

Ohne Kompromisse zu einer sicheren, flexiblen Softwarelösung für Ihr Unternehmen!

Vereinbaren Sie einen Termin für eine Online-Demonstration!

Im Überblick

- **Grundfunktionen**
Verwaltung von PZU/PZA, Einwurf- und Übergabe-einschreiben

beliebig viele Zustellarten frei definierbar

Anbindung an iBuCC/KurierJet
- **Partnerzuordnung**
Postleitzahlbereiche können zu Unternehmen zugeordnet werden
- **Ausdruck**
Standardberichte, Adressetiketten über brother ptouch-QL Dymo Labelwriter
- **Optionale Scanfunktion**
+ Scan des Rückgabzettels
+ Archivierung als Datei
- **Preis**
690,- EUR zzgl. MwSt. für das Grundmodul,
120,- EUR zzgl. MwSt. für die Scan-/Archiv-Funktion



**bytecore UG
(haftungsbeschränkt)
Hainstraße 10
D-24955 Harrislee**

**Fon: 0461-574945350
Fax: 0461-574945359
eMail: info@bytecore.de**

Internet: www.kurierjet.de

iKJEinschreiben

Zusatzmodul für qualifizierte Zustellung

KurierJet - Management- und Abrechnungssoftware für private Briefdienstleister

The screenshot displays two windows from the iKJEinschreiben software. The top window, titled 'Einschreiben / PZU - Details', shows a delivery order for 'Peter Park' at 'Gartenstraße 13, 24161 Altenholz, 1035'. It includes fields for 'Anlieferdatum' (02.08.2010), 'Zustellung' (03.08.2010), and 'gelagert von' (03.08.2010). The bottom window, titled 'Konfiguration der Schnittstelle', shows partner assignment settings for 'jolani' with 'UID 102427' and 'Postleitzahl 24161, 24229'. The interface includes various buttons like 'Scan Dok.', 'Zeige Dok.', and 'Partnerzuordnung'.

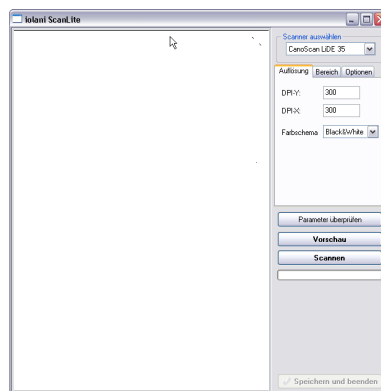
In der **Detailansicht** eines Zustellauftrages lassen sich alle notwendigen Daten vermerken, Adressetiketten und Stammbblätter drucken.

Die **Zustellpartnerzuordnung** erfolgt bequem per Postleitzahlliste. Dadurch brauchen Zustellaufträge außerhalb des eigenen Zustellgebietes **nicht von Hand nachbearbeitet** werden, sondern können durch separate Rollisten direkt an die Zustellpartner delegiert werden.

Durch die **optionale Scan- und Archivfunktion** läßt sich jedem Zustellauftrag ein Rückschein/eine Zustellbestätigung hinzufügen.

Die Belege können durch handelsübliche Tischflachbettscanner gescannt werden.

Die dadurch generierten Bilddateien werden zentral in einem freigegebenem Server-Verzeichnis gespeichert und sind für alle Mitarbeiter ansehbar.



bytecore UG
(haftungsbeschränkt)
Hainstraße 10
D-24955 Harsilee

Fon: 0461-574945350
Fax: 0461-574945359
eMail: info@bytecore.de

Internet: www.kurierjet.de

Ohne Kompromisse zu einer sicheren, flexiblen Softwarelösung für Ihr Unternehmen!

Vereinbaren Sie einen Termin für eine Online-Demonstration!